

# SLÄTTBERG

## Invånarantal:

cirka 200 invånare

## Geografiskt läge:

2,5 km till Orsa centrum

## Kännetecken:

Täta gaturum ger byn dess karaktär.

## Riktlinjer

- Ny bebyggelse ska stärka bykaraktären med traditionella gårdsbildningar och ett smalt gaturum, se kartan på motstående sida samt avsnittet om gårdsbildningar sidan 70. Gaturummet får vara bredare längs Turistvägen och Emmeråsvägen.
- Bebyggelsen får inte växa utanför redovisad gräns.
- Ny bebyggelse ska utformas så att det passar in i byns karaktär.
- Gamla Slättbergsvägen och anslutande stigar, Bergets idrottsområde och Enåns dalgång ska behållas som grönområden då de är viktiga för närrekreationen.
- Inom byn får vissa bygglovsbefriade åtgärder, exempelvis så kallade "Attefallsåtgärder" inte uppföras utan bygglov, se sidan 77, riktlinjer för Kulturmiljö.
- På jordbruksmark viktig för landskapsbildningen bör inte nya byggnader uppföras på obebyggda fastigheter eller utanför befintliga tomplatser. Om exploatering ska kunna medges ska en särskild utredning påvisa att detta inte påverkar utsikten eller byns karaktär negativt, se sida 119.

Slättberg ligger på höjden strax utanför Orsa med utsikt över Siljansringens dalgång och Orsajön. Byn och den omgivande jordbruksmarken är riksintresse för kulturmiljövård på grund av den väl bevarade bymiljön och timmerhusbebyggelsen. Jordbruksmarken ingår även i riksintresse för naturvård. Dessutom ligger Slättberg inom riksintresset Siljansområdet och odlingslandskapet och bebyggelsen i byn bidrar till riksintressets värden.

## Bebyggelsens karaktär

Slättberg är en tydligt sammanhållen by med traditionell dalaby-karaktär och omgivande jordbruksmark. Bebyggelsen ligger tätt intill gatan. Gårdsbildningarna är normalt mycket tydliga. Bykaraktären är särskilt stark i byns centrala delar kring majstångsplatsen. Längs Turistvägen ligger husen ibland längre från vägen än i övriga byn och gårdsbildningarna är i större utsträckning öppna mot vägen. Den omgivande jordbruksmarken och odlingsrösen har en viktig funktion för bebyggelsens karaktär och hur byn upplevs.

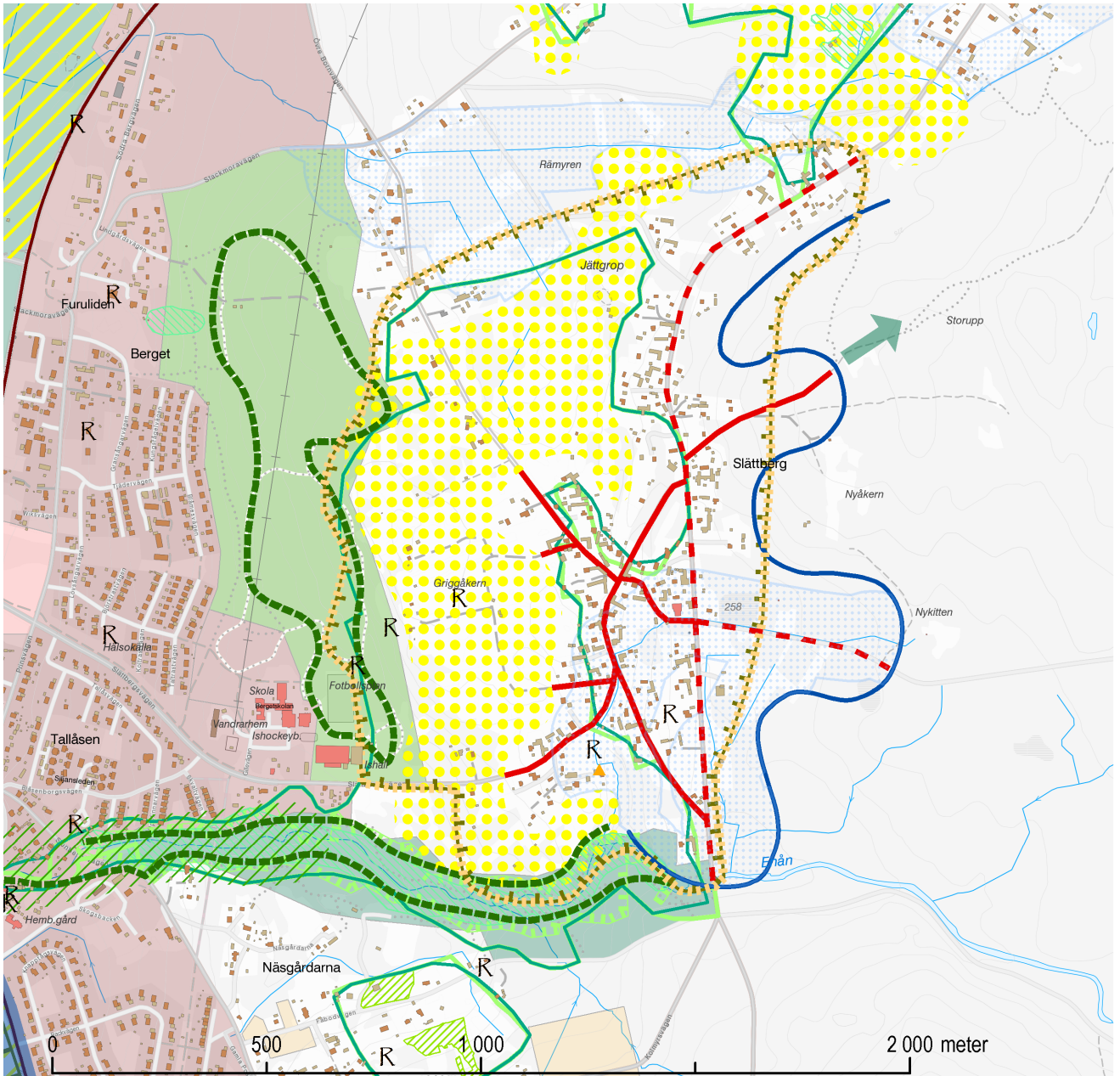
Bostadshusen är framförallt i 1,5 våning med sadeltak eller mansardtak (brutet tak med flackare takvinkel på övre delen av taket och brantare på nedre delen). Komplementbyggnaderna varierar i storlek från små äldre uthus till större ladugårdar och nyare komplementbyggnader eller äldre tillbyggda uthus. Både bostadshus och komplementbyggnader har i huvudsak fasader bestående av stående träpanel eller knuttimmer. Färgsättningen består av slamfärger, framförallt röd, och obehandlat trä. Det förekommer också utsmyckning av dörrar på vissa äldre komplementbyggnader.

Nyare inslag i både stil, material och färg samt bebyggelse placerad på den omgivande jordbruksmarken finns också, men ska inte vara vägledande för byns fortsatta utveckling.

I Korsningen mellan Turistvägen och Bälterbacken ligger den tidigare folkskolan som idag är bostadshus. Skolan är byggd i nationalromantisk stil och är en historiskt viktig byggnad eftersom den visar den positiva ekonomiska inverkan som Orsa Besparingsskog historiskt har haft på kommunen. Skolans värde förstärks av de likadana skolorna i Torrvål och Kallmora.



# SLÄTTBERG



## Teckenförklaring

- |   |   |
|---|---|
| — Rekommenderad väg farligt gods, sid 142             | /// Höga naturvärden, sid 54            |
| — Bebyggelsen ska bilda ett tydligt gaturum           | □ Riksintresse naturvård, sid 34-37     |
| - - Tydligt gaturum, längre avstånd, sid 70           | □ Övriga intressen naturvård            |
| — Bebyggelsens utbredning, sid 179                    | /// Värdefull ängs- och betesmark       |
| □ LIS sid 52-65                                       | /// Nyckelbiotop Skogsstyrelsen, sid 35 |
| /// Mark viktig för rationellt jordbruk, sid 118-120  | □ Pågående naturreservatsbildning       |
| ● Jordbruksmark viktig för landskapsbild, sid 118-120 | Markanvändning, sid 174-177             |
| □ Utökad bygglovsplikt, sid 77                        | ■ Stadsbygd                             |
| □ Fornlämning, sid 74-77                              | ■ Ny stadsbygd                          |
| □ Riksintresse för kulturmiljövård, sid 74-77         | ■ Ny landsbygd                          |
| ▲ Potentiellt förorenad mark, sid 150-157             | ■ Natur                                 |
| — Befintligt grönstråk, sid 42-43                     | ■ Grönområde                            |
| → Viktig länk till grönområde, sid 42-43              |   |

Slättberg omfattas av riksintresse för friluftsliv 3 kap. MB och riksintresse för rörligt friluftsliv 4 kap. 2§ MB. Delar av området kan omfattas av generellt biotopskydd, se sida 40.